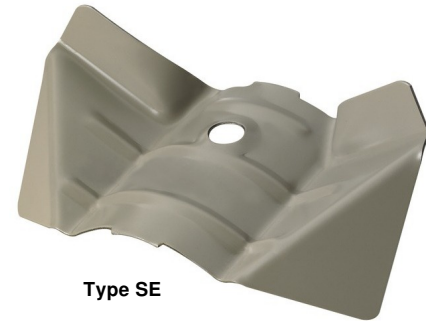
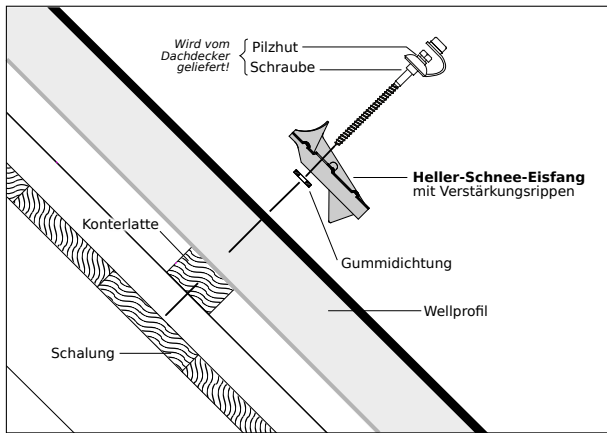


## Verlege- und Montageanleitung

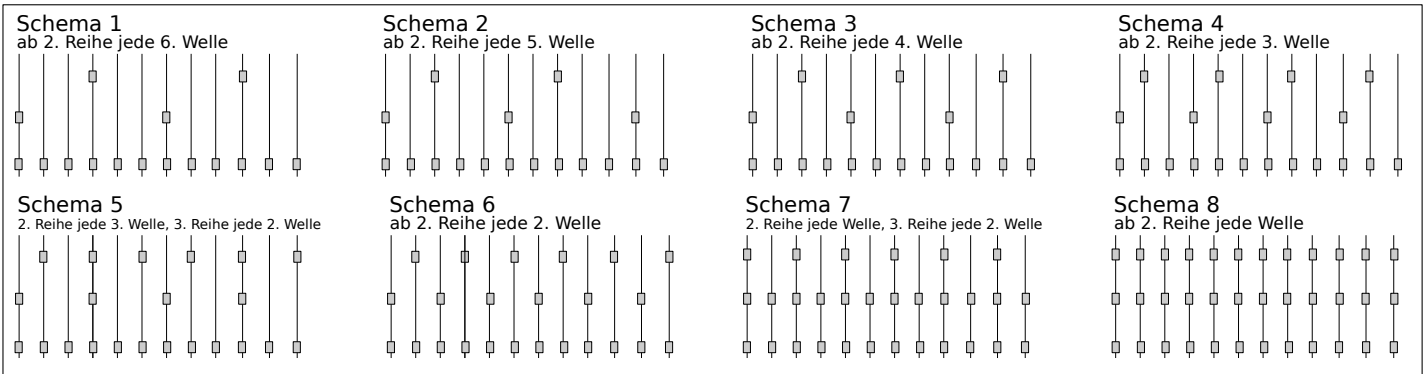
### Typ SE für Wellprofile



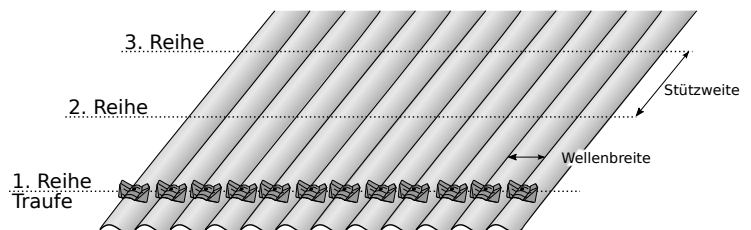
Type SE

### Verlegebeispiele **heller snowstop system** für Schnee-Eisfang (abhängig vom Wellprofil und der Stützweite)

Profil	5, 6, 6 3/4	5, 6, 6 3/4	5, 6, 6 3/4	5, 6, 6 3/4	5, 6, 6 3/4	5, 6, 6 3/4	8, 9	8, 9	8, 9	8, 9
Wellenbreite	177	177	177	177	177	177	130	130	130	130
Stützweite	1400/1450	1150	1050	967	900	700	525	700	767	900
Stückzahl/m <sup>2</sup> bei Schema 1	-	-	-	-	-	-	2,44	-	-	-
Stückzahl/m <sup>2</sup> bei Schema 2	-	-	-	-	-	-	2,93	2,20	2,01	-
Stückzahl/m <sup>2</sup> bei Schema 3	-	-	-	-	-	2,02	3,66	2,75	2,51	2,14
Stückzahl/m <sup>2</sup> bei Schema 4	-	-	-	1,95	2,09	2,69	4,88	3,66	3,34	2,85
Stückzahl/m <sup>2</sup> bei Schema 5	-	2,05	2,24	2,43	2,62	3,36	6,11	4,58	4,18	3,56
Stückzahl/m <sup>2</sup> bei Schema 6	-	2,46	2,69	2,92	3,14	4,04	7,33	5,49	5,01	4,27
Stückzahl/m <sup>2</sup> bei Schema 7	2,97	3,68	4,04	4,38	4,71	6,05	10,99	8,24	7,52	6,41
Stückzahl/m <sup>2</sup> bei Schema 8	3,96	4,91	5,38	5,84	6,28	8,07	14,65	10,99	10,03	8,55



Die Montage des Schnee-Eisfangs erfolgt an der Traufe (1. Reihe) auf **jedem** Wellenberg und in der Fläche nach den oben stehenden Schemen.



### Sicherheitsbestimmungen

- heller snowstop*
- müssen vom Fachmann montiert werden.
  - müssen auf der gesamten Dachfläche in versetzter Anordnung montiert werden, damit die Schneelast gleichmäßig verteilt wird.
  - sind im Traufbereich durchgehend in einer Reihe auf jedem Eindeckmaterial zu montieren.
  - ein zusätzliches Schneefangsystem ist aus Sicherheitsgründen unterhalb von Sonnenkollektoren zu montieren.
  - sind nicht begehbar und dürfen nicht als Anschlagpunkt für Sicherungsmaßnahmen wie z.B. Leiter- oder Dachhaken usw. verwendet werden.