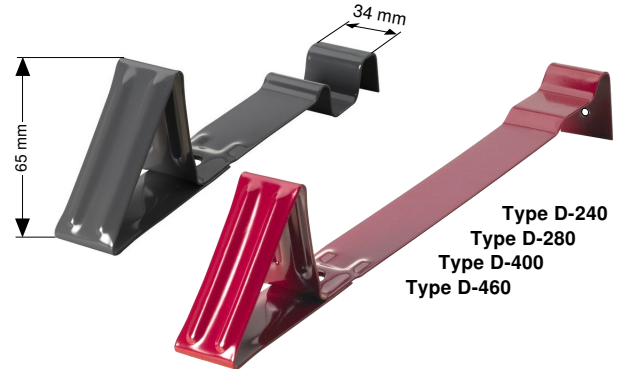
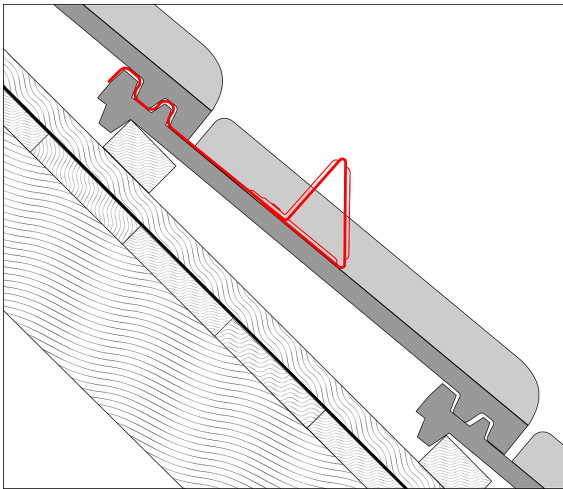


## Verlege- und Montageanleitung

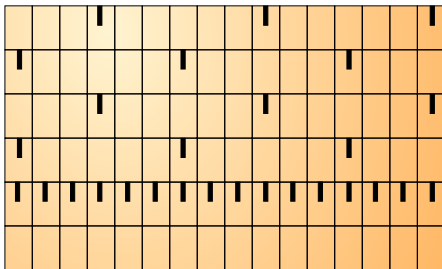
## Typ D

für großformatige Tonziegel  
zum Einhängen

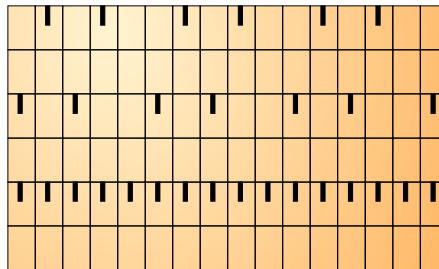


### Verlegebeispiele **heller snowstop system** für großformatige Tonziegel bei einer Deckbreite von 218 mm und einer Decklänge von 352 mm

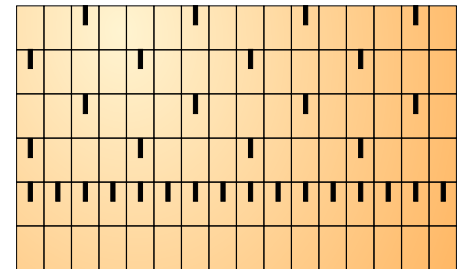
ca. **2,17 Stück** je m<sup>2</sup> Dachfläche (ohne Traufbereich)  
Waagrecht auf jedem 6. Tonziegel  
Senkrecht jede Reihe Tonziegel - versetzt



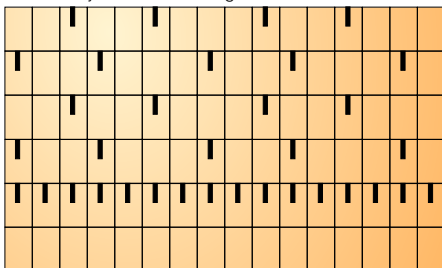
ca. **2,61 Stück** je m<sup>2</sup> Dachfläche (ohne Traufbereich)  
Waagrecht 1. setzen, 2. frei, 3. setzen, 4 und 5 frei  
Senkrecht jede 2. Reihe Tonziegel - versetzt



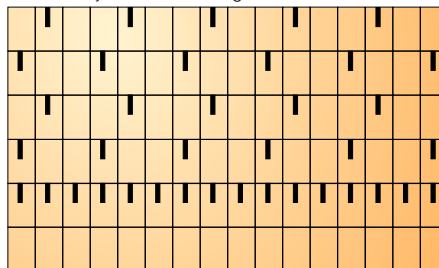
ca. **3,26 Stück** je m<sup>2</sup> Dachfläche (ohne Traufbereich)  
Waagrecht auf jedem 4. Tonziegel  
Senkrecht jede Reihe Tonziegel - versetzt



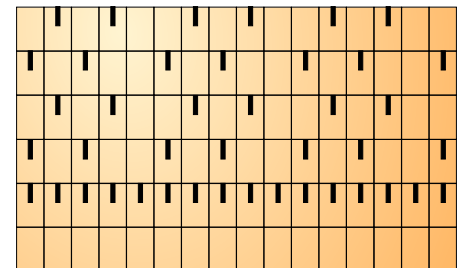
ca. **3,72 Stück** je m<sup>2</sup> Dachfläche (ohne Traufbereich)  
Waagrecht 1. setzen, 2. und 3. frei, 4. setzen, 5., 6., 7. frei  
Senkrecht jede Reihe Tonziegel - versetzt



ca. **4,34 Stück** je m<sup>2</sup> Dachfläche (ohne Traufbereich)  
Waagrecht auf jedem 3. Tonziegel  
Senkrecht jede Reihe Tonziegel - versetzt



ca. **5,2 Stück** je m<sup>2</sup> Dachfläche (ohne Traufbereich)  
Waagrecht 1. setzen, 2. frei, 3. setzen, 4. und 5. frei  
Senkrecht jede Reihe Betonstein - versetzt



Grundsätzlich sind im Traufbereich durchgehend snowstops anzubringen mit jeweils halbem waagrechtem und senkrechtem Abstand zur Traufe.  
Alternativ kann hier ein Schneefangsystem (Gitter, Rundholz) angebracht werden.  
Ab 45° Dachneigung ist nach ÖNORM B 3418 (07/2010) eine Kombination mit Schneefangsystemen im Traufbereich auszuführen!

## Sicherheitsbestimmungen

- heller snowstop*
- müssen vom Fachmann montiert werden.
  - müssen auf der gesamten Dachfläche in versetzter Anordnung montiert werden, damit die Schneelast gleichmäßig verteilt wird.
  - sind im Traufbereich durchgehend in einer Reihe auf jedem Eindeckmaterial zu montieren.
  - ein zusätzliches Schneefangsystem ist aus Sicherheitsgründen unterhalb von Sonnenkollektoren zu montieren.
  - sind nicht begehbar und dürfen nicht als Anschlagpunkt für Sicherungsmaßnahmen wie z.B. Leiter- oder Dachhaken usw. verwendet werden.